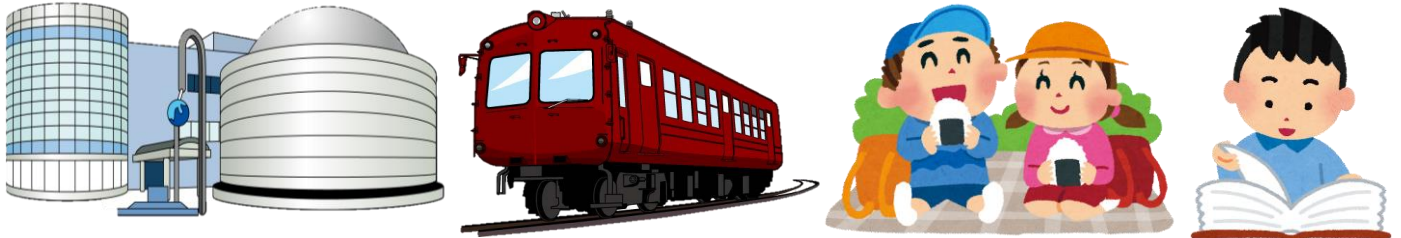


A 部門小学部便り

令和5年11月30日（木）



なのはな・サボテン 校外学習

A 小学部、なのはな・サボテングループは、10月4日（水）に合同校外学習を行いました。立川まんがぱーくには、たくさんの漫画や絵本があり、子供たちは半個室の空間で集中して読むことができました。



アニメで見ていたものを漫画でも楽しみました！

テラスでお弁当

施設内にテラス席があり、そこでお弁当を食べました。おうちの方が用意してくれたお弁当を自慢し合ったり、羨ましがったりしながら、楽しい時間を過ごすことができました。



みんなで楽しく食べました！



あいあいグループ校外学習

10月18日（水）、コニカミノルタサイエンスドームに行ってきました。天気にも恵まれ、日差しがまぶしいくらいの秋晴れでした。いろいろな体験コーナーを実際に体験することで、見たり触れたり感じたり考えたりすることができました。科学が不思議で面白いことがわかりました。

エコチューブ

筒の前で音を鳴らすと、音がこだまして聞こえてきます。思わず、手で触ってみたいくなりました。音の響きを手でも感じてみました。

どんなふうに響いてるかな？

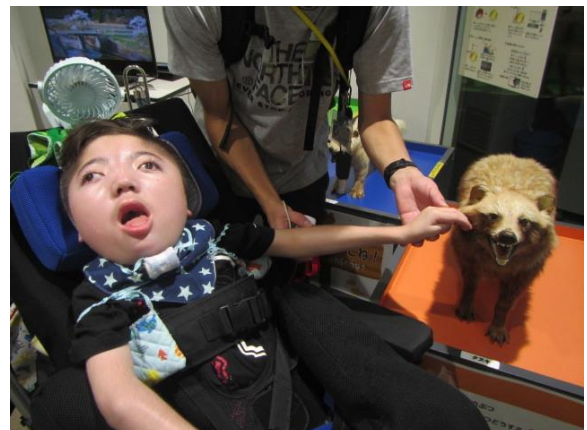


宇宙飛行士に変身！！

マスクを取ってモニターの前になると、あーら不思議、宇宙飛行士に大変身！！もしかして、ここは宇宙？？変身できるものは、他にも、宇宙人や赤ずきんちゃんなどありました。さて次は、いったい何に変身できるかな？

本物のはく製に触ったよ

きつね、たぬき、テンの本物のはく製がありました。「やさしくなでてね」とあったので、実際に触ってみました。きれいな毛並み、鋭い歯、今にも動き出しそうな体。ちょっぴり、ドキドキしながら、そっと触ってみました。





わくわくグループ校外学習

10月25日（水）、コニカミルタサイエンスドームに行きました。

様々な体験コーナーに、実際に触れて、見て、聴いて、いろいろなことを感じ、表現することができました。

パイプでドレミ

パイプの口をたたくと、「ドレミ」の音が聞こえます。

音に聴き入ったり、音を出そうと何度もたたいたりする様子が見られました。



ベンハムのこま

「目の錯覚」によって、模様が同じでも、回す速さや向き、照明の具合によって、見える色が違うようです。

何色に見えているのかな？

足こぎチャージ

自転車のように、ペダルをこぎました。先生に支えてもらいながら、頑張ってこいでいました。

「うごき」の授業等で活用している自転車を思い出してくれたかな？

